

POHLED SEVERNÍ



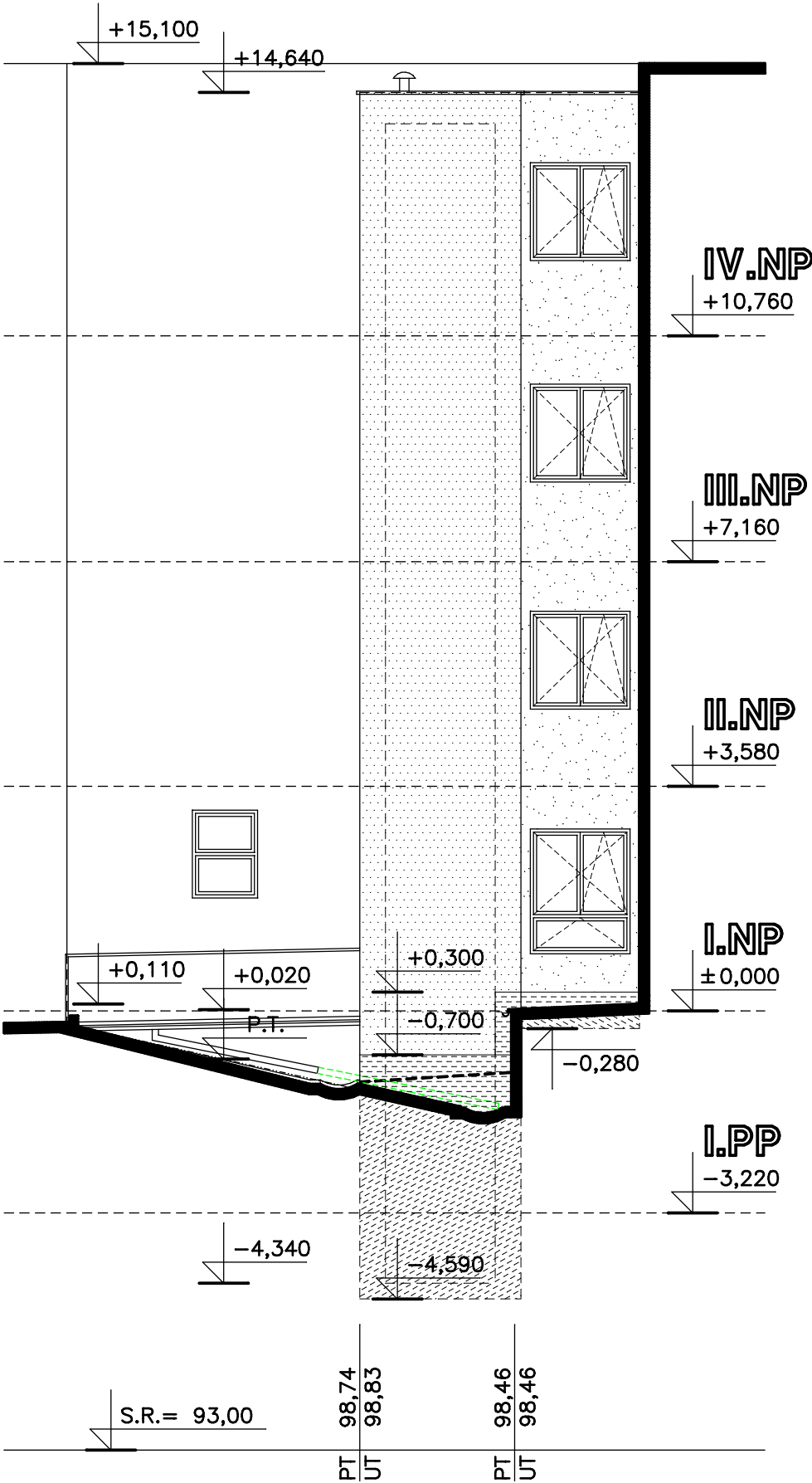
SPECIFIKACE ZATEPLENÍ A ÚPRAV POVRCHŮ

	VYBOURANÉ STÁVAJÍCÍ KONSTRUKCE A VÝROBKY
	ZATEPLENÍ FASÁDY V TECHNOLOGII ZATEPLOVACÍHO SYSTÉMU – POLYSTYREN TL. 100 mm + VNĚJŠÍ TENKOVRSŤVÁ OMÍTKA PROBARVENÁ
	ZATEPLENÍ FASÁDY V TECHNOLOGII ZATEPLOVACÍHO SYSTÉMU – POLYSTYREN TL. 120 mm + VNĚJŠÍ TENKOVRSŤVÁ OMÍTKA PROBARVENÁ
	ZATEPLENÍ FASÁDY NAD UPRAVENÝM TERÉNEM V TECHNOLOGII ZATEPLOVACÍHO SYSTÉMU – EXTRUDOVANÝ POLYSTYREN TL. 100 A 120 mm + VNĚJŠÍ TENKOVRSŤVÁ OMÍTKA PROBARVENÁ – TYP MARMOLIT
	ZATEPLENÍ OBVODOVÝCH KONSTRUKCÍ POD UPRAVENÝM TERÉNEM V TECHNOLOGII ZATEPLOVACÍHO SYSTÉMU – EXTRUDOVANÝ POLYSTYREN TL. 100 mm + OCHRANNÁ VRSTVA Z NOPOVÉ FOLIE
	ZATEPLENÍ OBVODOVÝCH KONSTRUKCÍ POD ÚROVNÍ STÁVAJÍCÍ STŘEŠNÍ KONSTRUKCE NAD I.PP V TECHNOLOGII ZATEPLOVACÍHO SYSTÉMU – EXTRUDOVANÝ POLYSTYREN TL. 120 mm VČETNĚ HYDROIZOLACE POD ZATEPLENÍM

POZNÁMKA

- VÝŠKOVÉ A DÉLKOVÉ KÓTY KONSTRUKCÍ A VÝROBKŮ V SOUVZTAŽNOSTI SE STÁVAJÍCÍM STAVEM NUTNO UPŘESNIT DLE SKUTEČNÝCH ROZMĚRŮ PŘÍMO NA MÍSTĚ
- BAREVNÉ ŘEŠENÍ POVRCHŮ KONSTRUKCÍ A MATERIÁLŮ BUDE REALIZOVÁNO DLE POŽADAVKŮ INVESTORA V SOULADU SE STÁVAJÍCÍMI FASÁDAMI
- NA POHLEDECH JE VYZNAČENA I ČÁST ZATEPLENÍ POD ÚROVNÍ TERÉNU A STÁVAJÍCÍ STŘECHY I.PP

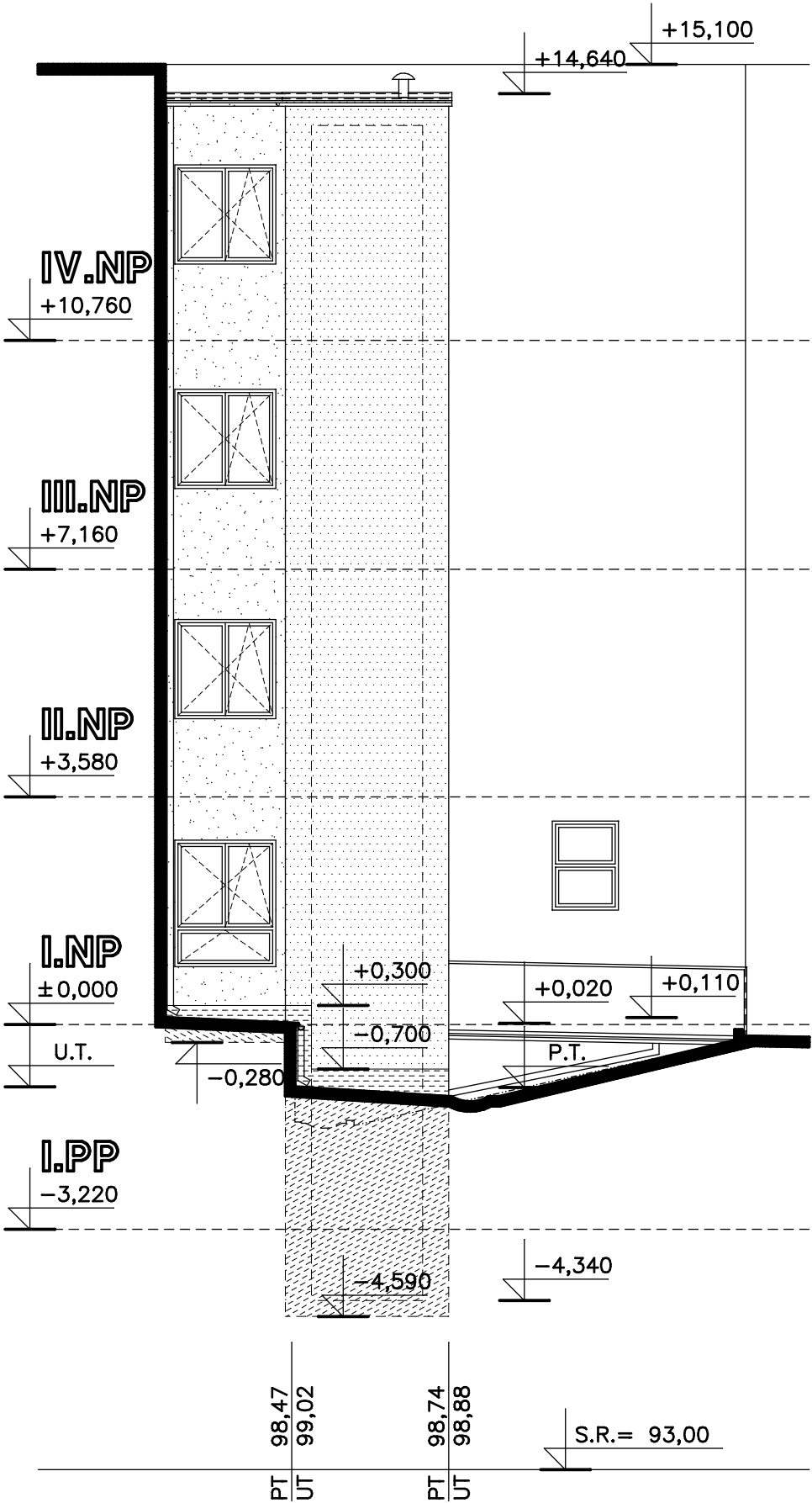
POHLED ZÁPADNÍ



SPECIFIKACE

- BOURACÍ A DEMONTÁŽNÍ PRÁCE STÁVAJÍCÍCH KONSTRUKCÍ A PRVKŮ V MÍSTĚ PŘÍSTAVBY VÝTAHU:
 - STÁVAJÍCÍ KLEMPÍŘSKÉ VÝROBKY (PODOKAPNÍ ŽLABY, ODPADNÍ TROUBY, OPLECHOVÁNÍ PARAPETŮ, LEMOVÁNÍ STŘECHY APOD.)
 - STÁVAJÍCÍ STŘEŠNÍ PLÁŠŤ NAD I.PP
 - STÁVAJÍCÍ ZATEPLENÍ OBVODOVÝCH STĚN
 - STÁVAJÍCÍ VÝPLNĚ OTVORŮ V OBVODOVÉM PLÁŠTI
 - STÁVAJÍCÍ OKENNÍ PARAPETY A ČÁSTI NADPRAŽÍ U OBVODOVÉ STĚNY
 - ČÁST STÁVAJÍCÍ OBVODOVÉ STĚNY V I.PP
- STÁVAJÍCÍ FASÁDNÍ OMÍTKY BUDOU V MÍSTĚCH NAPOJENÍ PŘÍSTAVBY OPRAVENY
- STÁVAJÍCÍ STŘEŠNÍ PLÁŠŤ NAD I.PP BUDE V MÍSTĚCH PŘÍSTAVBY OPRAVEN
- STŘEŠNÍ PLÁŠŤ PŘÍSTAVBY VÝTAHU JE TVOŘEN PLOCHOU STŘECHOU S POVRCHEM Z MĚKČENÉHO PVC
- NOVÁ VNĚJŠÍ PROSKLENÁ OKNA PŘÍSTAVBY BUDOU V PLASTOVÉ KONSTRUKCI S ISOLAČNÍM TROJSKLEM, VŠECHNA VNITŘNÍ SKLA BEZPEČNOSTNÍ, V I.NP I SKLO VNĚJŠÍ BEZPEČNOSTNÍ, RÁMY V BAREVNÉM ODSŤÍNĚM TOŽOŽNÉM SE STÁVAJÍCÍMI OKNY
- NOVÉ KLEMPÍŘSKÉ VÝROBKY BUDOU PROVEDENY Z TITANZINKOVÉHO PLECHU V PŘIROZENÉ BARVĚ:
 - PODOKAPNÍ PŮLKRUHOVÉ ŽLABY
 - ODPADNÍ DEŠŤOVÉ POTRUBÍ
 - U PLOCHÉ STŘECHY ZÁVĚTRNÁ LIŠTA, OKAPNÍ LIŠTY, OPLECHOVÁNÍ KOUTU VČETNĚ DILATAČNÍ LIŠTY
 - OPLECHOVÁNÍ OKENÍCH PARAPETŮ
 - DILATAČNÍ LIŠTA U NOVÉHO OKAPNÍHO CHODNÍČKU S NÁVAZNOSTÍ NA STÁVAJÍCÍ FASÁDU
 - OPLECHOVÁNÍ KOUTU U STŘECHY NAD I.PP VČETNĚ DILATAČNÍ LIŠTY
- DO STROPNÍ (STŘEŠNÍ) KONSTRUKCE NAD VÝTAHOVOU ŠACHTOU JE OSAZENA ODVĚTRÁVACÍ PLASTOVÁ TRUBKA DN150 VČETNĚ KRYCÍ STŘEŠNÍ HLAVICE

POHLED VÝCHODNÍ



± 0,000 = 100,00

PROJEKTANT : INVESTOR : MĚSTSKÝ ÚŘAD : KRAJ : AKCE : OBSAH :	PETR VACHULKA MĚSTO LITVÍNOV, NÁMĚSTÍ MÍRU 11, HORNÍ LITVÍNOV, LITVÍNOV, 43601 LITVÍNOV ÚSTECKÝ B1804 BEZBARIÉROVÉ STAVEBNÍ ÚPRAVY PŘÍSTAVBA VÝTAHU ZŠ SPECIÁLNÍ A PRAKTICKÁ ŠKOLA čp. 991 - ul. ŠAFAŘÍKOVA - LITVÍNOV	PROJEKTOVÁ ČINNOST VE VÝSTAVBĚ PETR VACHULKA DLOUHÁ č.p.17 IČO : 432 43 070, tel. 602142621 HORA SVATÉ KATEŘINY 435 46 FORMÁT: 6 A4 DATUM : ŘÍJEN 2018 STUPEŇ: PROVÁDĚNÍ STAVBY ČÍSLO ZAKÁZKY: 2018/V-36 MĚŘÍTKO: 1 : 100 ČÍSLO VÝKRESU: D.1.1.10
---	---	---